

Zo maak je een boomtuin



Samen maken we Arnhem Klimaatbestendig

Zo maak je een boomtuin in 4 makkelijke stappen

Een boomspiegel is het stukje grond rondom de stam van een boom. Vooral bij jonge bomen is het belangrijk dat er ruimte rond de boom is, zodat er lucht en water bij de wortels kan komen. Door een boomspiegel te adopteren en een boomtuintje aan te leggen breng je meer kleur in de straat en bescherm je de bodem. Meer planten zorgen ook voor een leefomgeving voor allerlei dieren. Mooi en nuttig dus! In deze folder lees je hoe je in 4 makkelijke stappen een boomspiegel adopteert en aanplant.

1 Boomspiegel adopteren

Wil je een boomspiegel adopteren en aanplanten? Neem contact op met de gemeente Arnhem via de Fixi-app of [Fixi.nl/Arnhem](https://www.fixi.nl/Arnhem). Boomtuinen die onderhouden worden door bewoners krijgen een groene tegel, zodat groenbeheerders deze met rust laten.

Tip! Als er onderhoud aan de straat plaatsvindt dan kan een boomtuin soms ook vergroot worden. Heb je hier interesse in? Geef dit dan aan via Fixi.

.....

2 Bodem voorbereiden

Is de gemeente akkoord? Dan kun je aan de slag! Haal eerst het ongewenste groen dat er al staat weg. Maak vervolgens voorzichtig de grond los met bijvoorbeeld een hark. Pas op dat je de boomwortels niet beschadigt! Voeg geen extra grond toe, maar verbeter de bodem door na het planten een laag organisch materiaal, zoals bladerresten, op de bodem te leggen. Als de *mulchlaag* (deels) verteerd is kun je nieuw materiaal toevoegen. Verhoog de grond rondom de stam niet, anders kan de boom doodgaan.

.....

3 Planten maar!

Kies je planten zorgvuldig. Een goede plantenkeuze is de basis van je succes. Omdat bomen schaduw geven en een groot wortelstelsel hebben, zijn niet alle planten even geschikt voor het beplanten van een boomtuin. Het beste resultaat krijg je daarom bij jonge bomen. Eenjarigen, bodembedekkers en bollen zijn geschikt voor het aanplanten van boomspiegels omdat ze niet te diep wortelen. Door de grond helemaal te bedekken met planten, geef je ongewenste kruiden minder kans en heb je weinig onderhoud. Kijk voor zaadmixen speciaal voor boomspiegels op [guerrillagardeners.nl](https://www.guerrillagardeners.nl) of kijk op [arnhemzoemt.nl](https://www.arnhemzoemt.nl) welke planten geschikt zijn voor bijen.

.....

4 Water geven en geniet!

Geef je boomtuin in het begin wat extra water. Gebruik het liefst regenwater uit een regenton, dat is het beste voor de planten en de natuur. **Klaar en genieten maar!**



Scan de QR-code en adopteer een boomspiegel!





Welke planten?

Plantcombinatie zonnige boomtuin: 1x diamantgras, 2x rode valeriaan, 3x blauwe strobloem, 2x bossalie en 2x aster

Plantcombinatie boomtuin halfschaduw: 1x aster, 2x veldbies, 1x purperklokje en 2x viooltje of geranium

Plantcombinatie schaduwrijke boomtuin: 1x mannetjesvaren, 2x elfenbloem, 1x nieskruid, 2x purperklokje en 3x gele aardbei



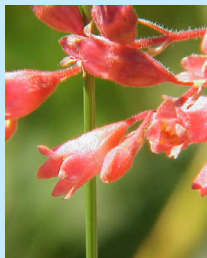
Kijk voor meer (plant)informatie op www.arnhemklimaatbestendig.nl.



Aster



Veldbies



Purperklokje

Foto: GFDL/wikipedia



Viooltje

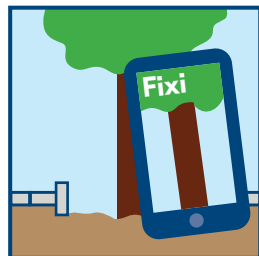


Geranium

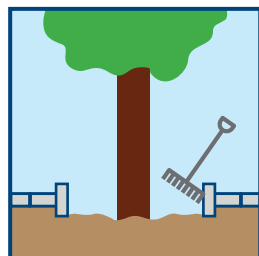


Elfenbloem

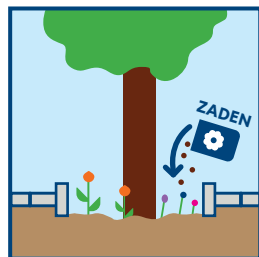
Stap voor stap instructie



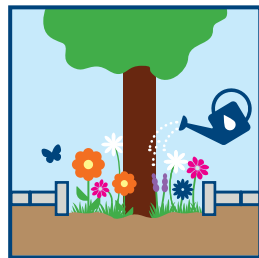
1. Vraag aan via Fixi.
www.fixi.nl/arnhem



2. Maak de grond voorzichtig los



3. Zaai of plant



4. Geef water

Om rekening mee te houden:

- Zorg dat omliggende paden en wegen goed bereikbaar en zichtbaar blijven voor verkeer door snelle groeiers op tijd te snoeien. Plant ook geen klimplanten.
- Gebruik geen bestrijdingsmiddelen.
- De gemeente moet soms onder de grond onderhoud uitvoeren, zoals kabels of leidingen vervangen. Ze proberen schade te voorkomen aan jouw geadopteerde stuk groen, maar dat lukt niet altijd.
- Let op dat er in sommige straten sprake is van bodemverontreiniging. Plant hier geen eetbare planten (zoals kruiden). Op www.arnhem.nl/bodem lees je hier meer over. Vragen over bodemverontreiniging stel je via bodem@arnhem.nl.
- Ga je verhuizen of kun je de boomtuin niet meer onderhouden? Geef dat dan door bij gemeente Arnhem zodat jullie samen naar een oplossing kunnen zoeken. Misschien kan een buurtgenoot het onderhoud overnemen?
- De boomspiegel is niet geschikt voor kunstgras, hekken, beelden, plantenbakken en planten met diepe wortels. Aan de boom mag niets bevestigd worden.



Wil je weten hoe je je buurt verder kunt vergroenen?

Kijk dan op www.arnhem.nl/groenebuurt. Hier vind je onder andere informatie over het aanleggen van geveltuinten en plantsoenen.

Op www.arnhemklimaatbestendig.nl vind je veel informatie en inspiratie over het vergroenen en klimaatbestendig maken van je huis, tuin en buurt. Zoals bijvoorbeeld het installeren van een regenton of het aanleggen van een groene gevel of groen dak.

